

Le rôle de l'ANFR dans la protection de la réception TV

L'Agence nationale des fréquences (ANFR) est un **établissement public** administratif placé auprès du ministère de l'Économie, de l'Industrie et du Numérique.

Elle est **chargée par la loi**, conjointement avec le Conseil supérieur de l'audiovisuel, **de la protection de la réception de la TNT** reçue par voie hertzienne terrestre, c'est-à-dire par l'antenne râteau installée sur le toit.

➔ QUAND L'ANTENNISTE INTERVIENT-IL ?

Les difficultés de réception peuvent être liées à des installations domestiques défectueuses. Celles-ci relèvent de la responsabilité du téléspectateur en habitat individuel, du gestionnaire d'immeuble en habitat collectif. Ils doivent donc faire appel à un antenniste pour une remise à niveau des équipements.



➔ QUAND L'ANFR INTERVIENT-ELLE ?

L'Agence apporte son expertise technique lorsque les problèmes ont une cause extérieure à l'installation individuelle ou collective. C'est par exemple le cas pour :

- des dysfonctionnements de l'émetteur qui diffuse les signaux TNT ;
- des évolutions de la diffusion engendrant des modifications de la couverture TNT ;
- des brouillages causés par d'autres services utilisant également des fréquences.

La 4G se déploie dans votre commune sur des fréquences qui peuvent, dans certains cas, altérer la bonne réception de la TNT.



**POUR CONTACTER L'ANFR
ET ÊTRE INFORMÉ
DES ACTIONS MENÉES :**

APPELEZ LE 0 970 818 818

du lundi au vendredi, de 8h à 19h, appel non surtaxé

Des informations sur www.recevoirlatnt.fr

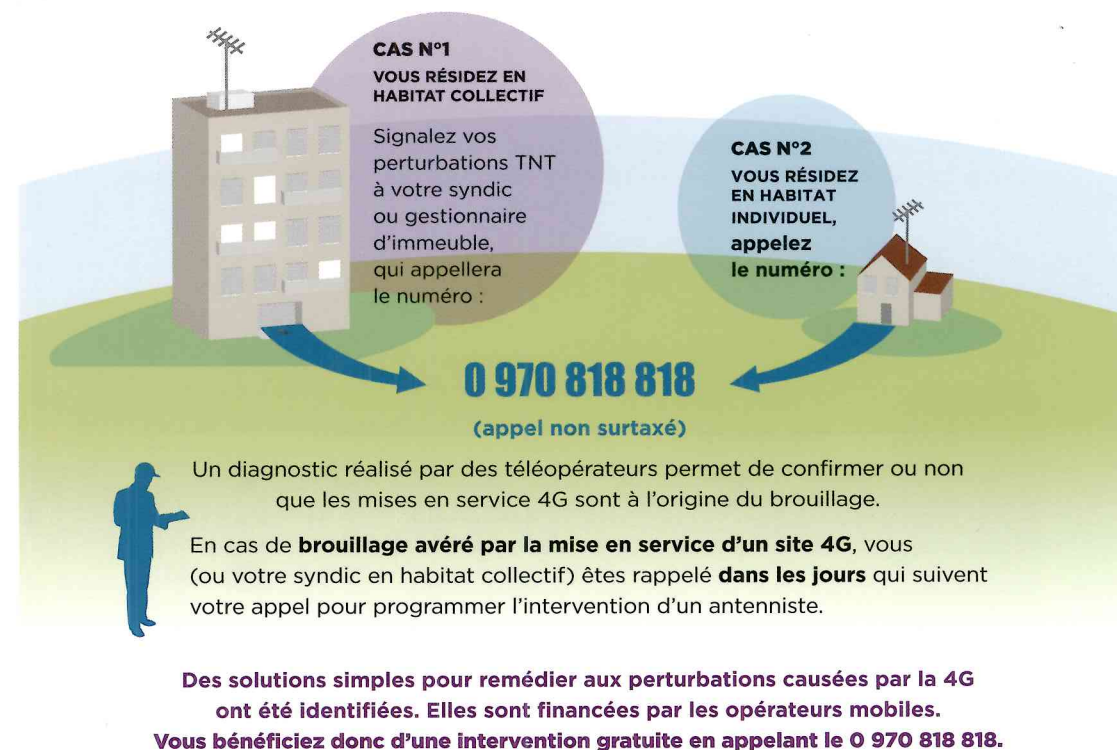
La 4G peut perturber ponctuellement la réception de la TNT

➔ POURQUOI LA 4G PEUT-ELLE PERTURBER LA TNT ?

La 4G utilise plusieurs bandes de fréquences, dont certaines sont très proches de celle de la TNT. Cela peut provoquer des perturbations dans la réception des chaînes de télévision. Vous n'êtes potentiellement concernés que si vous recevez la télévision par une antenne râteau. La 4G n'a pas de conséquence sur la réception par ADSL, satellite, câble ou fibre optique*.

➔ QUE FAIRE EN CAS DE PERTURBATIONS ?

Un dispositif d'assistance et d'intervention a été mis en place par l'ANFR et les opérateurs mobiles vers les téléspectateurs qui reçoivent la télévision par une antenne râteau :



*En cas de mauvaise réception par une box (ADSL ou fibre optique), le câble ou le satellite, contactez directement votre opérateur.